



ПАСПОРТ ДОСТУПНОСТИ
объекта социальной инфраструктуры
№ 21

1. Общие сведения об объекте

- 1.1. Наименование (вид) объекта школа, назначение: нежилое
- 1.2. Адрес объекта 614514, Пермский край, Пермский район, Савинское с/п, пос. Сокол
- 1.3. Сведения о размещении объекта:
- отдельно стоящее здание 2 этажа, 2589,2 кв. м
- наличие прилегающего земельного участка: 9680,0 кв. м
- 1.4. Год постройки здания 1990 последнего капитального ремонта нет
- 1.5. Дата предстоящих плановых ремонтных работ: текущего да, капитального нет
- сведения об организации, расположенной на объекте: МАОУ «Соколовская средняя школа»
- 1.6. Название организации (учреждения), (полное юридическое наименование - согласно Уставу, краткое наименование) Муниципальное автономное общеобразовательное учреждение «Соколовская средняя школа», (краткое наименование: МАОУ «Соколовская средняя школа»
- 1.7. Юридический адрес организации (учреждения) Пермский край, Пермский район, п. Сокол
- 1.8. Основание для пользования объектом: оперативное управление
- 1.9. Форма собственности: государственная
- 1.10. Территориальная принадлежность: муниципальная
- 1.11. Вышестоящая организация (наименование): Управление образования администрации муниципального образования «Пермский муниципальный район»
- 1.12. Адрес вышестоящей организации, другие координаты: Пермский край, Пермский район, д. Кондратово, ул. Камская, д. 56

2. Характеристика деятельности организации на объекте (по обслуживанию населения)

- 2.1. Сфера деятельности: образование
- 2.2. Виды оказываемых услуг: предоставление образовательных услуг
- 2.3. Форма оказания услуг: на объекте
- 2.4. Категории обслуживаемого населения по возрасту: 7-18 лет
- 2.5. Категории обслуживаемых инвалидов: инвалиды с нарушениями опорно-двигательного аппарата, нарушениями умственного развития
- 2.6. Плановая мощность: посещаемость (количество обслуживаемых в день), вместимость, пропускная способность 264 ученика
- 2.7. Участие в исполнении ИПР инвалида, ребенка-инвалида: _____

3.3. Организация доступности объекта для инвалида - формы обслуживания *

№ п/п	Категория инвалидов (вид нарушения)	Вариант организации доступности объекта (формы обслуживания) *
1.	Все категории инвалидов и МГ	«ДУ»
	в том числе инвалиды:	
2	передвигающиеся на креслах-колясках	«Б»
3	с нарушениями опорно-двигательного аппарата	«ДУ»
4	с нарушениями зрения	«ДУ»
5	с нарушениями слуха	«ДУ»
6	с нарушениями умственного развития	«ДУ»

* - указывается один из вариантов: «А», «Б», «ДУ», «ВНД».

3.4. Состояние доступности основных структурно-функциональных зон

№ п/п	Основные структурно-функциональные зоны	Состояние доступности, в том числе для основных категорий инвалидов **	Приложение	
			№ на плане	№ фото
1	Территория, прилегающая к зданию (участок)	ДП-В	2	2
2	Вход (входы) в здание	ДП-В	1	1
3	Путь (пути) движения внутри здания (в т.ч. пути эвакуации)	ДЧ-И (О, С, У)	7,8,10	7,8,9, 10,12
4	Зона целевого назначения здания (целевого посещения объекта)	ДЧ-И (О, С, У)	11,12	13,14, 15,16
5	Санитарно-гигиенические помещения	ДЧ-И (О, С, У)	13,14	17,18
6	Система информации и связи (на всех зонах)	ДЧ-И (О, С, У)	15	19,20, 21
7	Пути движения к объекту (от остановки транспорта)	ДП-В	16	22

** Указывается: ДП-В - доступно полностью всем; ДП-И (К, О, С, Г, У) - доступно полностью избирательно (указать категории инвалидов); ДЧ-В - доступно частично всем; ДЧ-И (К, О, С, Г, У) - доступно частично избирательно (указать категории инвалидов); ДУ - доступно условно, ВНД - недоступно.

3.5. ИТОГОВОЕ ЗАКЛЮЧЕНИЕ о состоянии доступности объекта социальной инфраструктуры: *ДЧ-И (О,С,У)*

4. Управленческое решение (проект)

4.1. Рекомендации по адаптации основных структурных элементов объекта:

№ п/п	Основные структурно-функциональные зоны объекта	Рекомендации по адаптации объекта (вид работы) *
1	Территория, прилегающая к зданию (участок)	не нуждается
2	Вход (входы) в здание	не нуждается

3	Путь (пути) движения внутри здания (в т.ч. пути эвакуации)	не нуждается
4	Зона целевого назначения здания (целевого посещения объекта)	не нуждается
5	Санитарно-гигиенические помещения	текущий ремонт
6	Система информации на объекте (на всех зонах)	текущий ремонт
7	Пути движения к объекту (от остановки транспорта)	не нуждается
8.	Все зоны и участки	

 * - указывается один из вариантов (видов работ): не нуждается; ремонт (текущий, капитальный); индивидуальное решение с ТСР; технические решения невозможны - организация альтернативной формы обслуживания.

4.2. Период проведения работ _____ нет _____
 в рамках исполнения _____ нет _____

(указывается наименование документа: программы, плана)

4.3 Ожидаемый результат (по состоянию доступности) после выполнения работ по адаптации _____ нет _____

Оценка результата исполнения программы, плана (по состоянию доступности) _____

4.4. Информация может быть размещена (обновлена) на Карте доступности Пермского края _____

(наименование сайта, портала)

5. Особые отметки

ПРИЛОЖЕНИЯ:

Результаты обследования:

1. Территории, прилегающей к объекту на _____ 1 _____ л.
2. Входа (входов) в здание на _____ 1 _____ л.
3. Путей движения в здании на _____ 1 _____ л.
4. Зоны целевого назначения объекта на _____ 4 _____ л.
5. Санитарно-гигиенических помещений на _____ 1 _____ л.
6. Системы информации (и связи) на объекте на _____ 1 _____ л.

Результаты фотофиксации на объекте на _____ 11 _____ л.

Кадастровый, технический паспорт, поэтажные планы на _____ л.

Другое (в том числе дополнительная информация о путях движения к объекту)

Руководитель Комиссии

*Зам. главы администрации
по соц. развитию А.В. Волынецкий*

(Должность, Ф.И.О.) (Подпись)

Члены Комиссии:

(Должность, Ф.И.О.) (Подпись)

М.А. Волынецкий П.В. Волынецкий
 (Должность, Ф.И.О.) (Подпись)





**АКТ ОБСЛЕДОВАНИЯ
объекта социальной инфраструктуры
К ПАСПОРТУ ДОСТУПНОСТИ
объекта социальной инфраструктуры
№ 2**

Пермский муниципальный район
Наименование территориального
образования Пермского района

«05» августа 2016 г.

1. Общие сведения об объекте

- 1.1. Наименование (вид) объекта школа, назначение: нежилое
1.2. Адрес объекта: 614514, Пермский край, Пермский район, Савинское с/п, пос. Сокол
1.3. Сведения о размещении объекта:
- отдельно стоящее здание 2 этажа, 2589,2 кв. м
- наличие прилегающего земельного участка: 9680,0 кв. м
1.4. Год постройки здания 1990, последнего капитального ремонта нет
1.5. Дата предстоящих плановых ремонтных работ: текущего да,
капитального нет
сведения об организации, расположенной на объекте
1.6. Название организации (учреждения), (полное юридическое наименование -
согласно Уставу, краткое наименование): Муниципальное автономное
общеобразовательное учреждение «Соколовская средняя школа», (краткое
наименование: МАОУ «Соколовская средняя школа»
1.7. Юридический адрес организации (учреждения): Пермский край, Пермский район, п.
Сокол

2. Характеристика деятельности организации на объекте

Дополнительная информация образовательная деятельность

3. Состояние доступности объекта

- 3.1. Путь следования к объекту пассажирским транспортом:
от д. Песьянка до п. Сокол автобус «Песьянка-Сокол»
3.2. Путь к объекту от ближайшей остановки пассажирского транспорта:
3.2.1. расстояние до объекта от остановки транспорта 200 м
3.2.2. время движения (пешком) 3 минуты
3.2.3. наличие выделенного от проезжей части пешеходного пути: да
3.2.4. Перекрестки: нерегулируемые
3.2.5. Информация на пути следования к объекту: нет
3.2.6. Перепады высоты на пути: бордюры с адаптированными пешеходными уклонами не
более 5%
Их обустройство для инвалидов на коляске: нет

3. Состояние доступности объекта

3.1. Путь следования к объекту пассажирским транспортом:

от д. Песьянка до п. Сокол автобус «Песьянка-Сокол»

наличие адаптированного пассажирского транспорта к объекту: нет

3.2. Путь к объекту от ближайшей остановки пассажирского транспорта:

3.2.1. расстояние до объекта от остановки транспорта 200 м

3.2.2. время движения (пешком) 3 минуты

3.2.3. наличие выделенного от проезжей части пешеходного пути: да

3.2.4. Перекрестки: нерегулируемые

3.2.5. Информация на пути следования к объекту: нет

3.2.6. Перепады высоты на пути: есть, бордюры с адаптированными пешеходными уклонами не более 5%

Их обустройство для инвалидов на коляске: нет

3.3. Организация доступности объекта для инвалида - формы обслуживания *

№ п/п	Категория инвалидов (вид нарушения)	Вариант организации доступности объекта (формы обслуживания) *
1	Все категории инвалидов и МГ в том числе инвалиды:	«ДУ»
2	передвигающиеся на креслах-колясках	«Б»
3	с нарушениями опорно-двигательного аппарата	«ДУ»
4	с нарушениями зрения	«ДУ»
5	с нарушениями слуха	«ДУ»
6	с нарушениями умственного развития	«ДУ»

* - указывается один из вариантов: «А», «Б», «ДУ», «ВНД».

3.4. Состояние доступности основных структурно-функциональных зон

№ п/п	Основные структурно-функциональные зоны	Состояние доступности, в том числе для основных категорий инвалидов **
1	Территория, прилегающая к зданию (участок)	ДП-В
2	Вход (входы) в здание	ДП-В
3	Путь (пути) движения внутри здания (в т.ч. пути эвакуации)	ДЧ-И (О, С, У)
4	Зона целевого назначения здания (целевого посещения объекта)	ДЧ-И (О, С, У)
5	Санитарно-гигиенические помещения	ДЧ-И (О, С, У)
6	Система информации и связи (на всех зонах)	ДЧ-И (О, С, У)
7	Пути движения к объекту (от остановки транспорта)	ДП-В

** Указывается: ДП-В - доступно полностью всем; ДП-И (К, О, С, Г, У) - доступно полностью избирательно (указать категории инвалидов); ДЧ-В - доступно частично всем; ДЧ-И (К, О, С, Г, У) - доступно частично избирательно (указать категории инвалидов); ДУ - доступно условно, ВНД - временно недоступно.

3.5. ИТОГОВОЕ ЗАКЛЮЧЕНИЕ о состоянии доступности объекта социальной инфраструктуры: ДЧ-И (О, С, У)

4. Управленческое решение

4.1. Рекомендации по адаптации основных структурных элементов объекта

№ п/п	Основные структурно-функциональные зоны объекта	Рекомендации по адаптации объекта (вид работы) *
1	Территория, прилегающая к зданию (участок)	не нуждается
2	Вход (входы) в здание	не нуждается
3	Путь (пути) движения внутри здания (в т.ч. пути эвакуации)	не нуждается
4	Зона целевого назначения (целевого посещения объекта)	не нуждается
5	Санитарно-гигиенические помещения	текущий ремонт
6	Система информации на объекте (на всех зонах)	текущий ремонт
7	Пути движения к объекту (от остановки транспорта)	не нуждается
8.	Все зоны и участки	

* - указывается один из вариантов (видов работ): не нуждается; ремонт (текущий, капитальный); индивидуальное решение с ТСР; технические решения невозможны - организация альтернативной формы обслуживания.

4.2. Период проведения работ _____ нет
в рамках исполнения _____ нет
(указывается наименование документа: программы, плана)

4.3 Ожидаемый результат (по состоянию доступности) после выполнения работ по адаптации _____ нет

Оценка результата исполнения программы, плана (по состоянию доступности) _____

4.4. Для принятия решения не требуется согласование.

Имеется заключение уполномоченной организации о состоянии доступности объекта (наименование документа и выдавшей его организации, дата), прилагается

4.5. Информация размещена (обновлена) на Карте доступности Пермского края, дата _____
(наименование сайта, портала)

5. Особые отметки

Паспорт сформирован на основании:

1. Анкеты (информации об объекте) от «05» августа 2016 г.
2. Акта обследования объекта: № 2 от «05» августа 2016 г.

В том числе:
представитель общественной
организации инвалидов

(Должность, Ф.И.О.) (Подпись)

(Должность, Ф.И.О.) (Подпись)

представитель организации,
расположенной на объекте



директор Полякова Т.В.

(Должность, Ф.И.О.)

завхоз Т.Н.Григорьева Т.Н.

(Должность, Ф.И.О.)

Полякова

(Подпись)

Григорьева

(Подпись)

I Результаты обследования:

1. Территории, прилегающей к зданию (участка)

школа 614514, Пермский край, Пермский район, Савинское с/п, пос. Сокол

№ п/п	Наименование функционально-планировочного элемента	Наличие элемента			Выявленные нарушения и замечания		Работы по адаптации объектов	
		есть/нет	№ на плане	№ фото	Содержание	Значимо для инвалида (категория)	Содержание	Виды работ
1.1	Вход (входы) на территорию	есть	1	1	-	-	-	-
1.2	Путь (пути) движения на территории	есть	2	2	-	-	-	-
1.3	Лестница (наружная)	нет	нет	нет	нет	нет	нет	нет
1.4	Пандус (наружный)	есть	3	3	-	-	-	-
1.5	Автостоянка и парковка	нет	нет	нет	нет	нет	нет	нет
	ОБЩИЕ требования к зоне	нет	нет	нет	нет	нет	нет	нет

II Заключение по зоне:

Наименование структурно-функциональной зоны	Состояние доступности * (к пункту 3.4 Акта обследования ОИ)	Приложение		Рекомендации по адаптации (вид работы) ** к пункту 4.1 Акта обследования ОИ
		№ на плане	№ фото	
Территория, прилегающая к зданию (участку)	ДП-В	1,2,3	1,2,3	не нуждается

* указывается: ДП-В - доступно полностью всем; ДП-И (К, О, С, Г, У) - доступно полностью избирательно (указать категории инвалидов); ДЧ-В - доступно частично всем; ДЧ-И (К, О, С, Г, У) - доступно частично избирательно (указать категории инвалидов); ДУ - доступно условно, ВНД - недоступно;

** указывается один из вариантов: не нуждается; ремонт (текущий, капитальный); индивидуальное решение с ТСР; технические решения невозможны - организация альтернативной формы обслуживания.

Комментарий к заключению: _____

Приложение 2
к Акту обследования муниципального объекта
социальной инфраструктуры к паспорту
доступности объекта социальной
инфраструктуры
№ 2 от « 05 » августа 2016 г.

I Результаты обследования:

2. Входа (входов) в здание

детский сад, 614514, Пермский край, Пермский район, Савинское с/п, пос. Сокол

№ п/п	Наименование функционально-планировочного элемента	Наличие элемента			Выявленные нарушения и замечания		Работы по адаптации объектов	
		есть/нет	№ на плане	№ фото	Содержание	Значимо для инвалида (категория)	Содержание	Виды работ
2.1	Лестница (наружная)	нет	нет	нет	нет	нет	нет	нет
2.2	Пандус (наружный)	есть	3	3	-	-	-	-
2.3	Входная площадка (перед дверью)	есть	4	4	-	-	-	-
2.4	Дверь (входная)	есть	5	5	-	-	-	-
2.5	Тамбур	есть	6	6	-	-	-	-
	ОБЩИЕ требования к зоне	нет	нет	нет	нет	нет	нет	нет

II Заключение по зоне:

Наименование структурно-функциональной зоны	Состояние доступности * (к пункту 3.4 Акта обследования ОИ)	Приложение		Рекомендации по адаптации (вид работы) ** к пункту 4.1 Акта обследования ОИ
		№ на плане	№ фото	
Вход в здание	ДП-В	3,4,5,6	3,4,5,6	не нуждается

* указывается: ДП-В - доступно полностью всем; ДП-И (К, О, С, Г, У) - доступно полностью избирательно (указать категории инвалидов); ДЧ-В - доступно частично всем; ДЧ-И (К, О, С, Г, У) - доступно частично избирательно (указать категории инвалидов); ДУ - доступно условно, ВНД - недоступно;

** указывается один из вариантов: не нуждается; ремонт (текущий, капитальный); индивидуальное решение с ТСП; технические решения невозможны - организация альтернативной формы обслуживания.

Комментарий к заключению: _____

I Результаты обследования:

**3. Пути (путей) движения внутри здания
(в т.ч. путей эвакуации)**

школа, 614514, Пермский край, Пермский район, Савинское с/п, пос. Сокол

№ п/п	Наименование функционально-планировочного элемента	Наличие элемента			Выявленные нарушения и замечания		Работы по адаптации объектов	
		есть/нет	№ на плане	№ фото	Содержание	Значимо для инвалида (категория)	Содержание	Виды работ
3.1	Коридор (вестибюль, зона ожидания, галерея, балкон)	есть	7	7,8	-	-	-	-
3.2	Лестница (внутри здания)	есть	8	9,10	-	-	-	-
3.3	Пандус (внутри здания)	нет	нет	нет	нет	нет	нет	нет
3.4	Лифт пассажирский (или подъемник)	нет	нет	нет	нет	нет	нет	нет
3.5	Дверь	есть	9	11	-	-	-	-
3.6	Пути эвакуации (в т.ч. зоны безопасности)	есть	10	12	-	-	-	-
	ОБЩИЕ требования к зоне	нет	нет	нет	нет	нет	нет	нет

II Заключение по зоне:

Наименование структурно-функциональной зоны	Состояние доступности * (к пункту 3.4 Акта обследования ОИ)	Приложение		Рекомендации по адаптации (вид работы) ** к пункту 4.1 Акта обследования ОИ
		№ на плане	№ фото	
Пути (путей) движения внутри здания (в т.ч. путей эвакуации)	ДЧ-И (О,С,У)	7,8,9, 10	7,8,9, 10,11, 12	не нуждается

* указывается: ДП-В - доступно полностью всем; ДП-И (К, О, С, Г, У) - доступно полностью избирательно (указать категории инвалидов); ДЧ-В - доступно частично всем; ДЧ-И (К, О, С, Г, У) - доступно частично избирательно (указать категории инвалидов); ДУ - доступно условно, ВНД - недоступно;

** указывается один из вариантов: не нуждается; ремонт (текущий, капитальный); индивидуальное решение с ТСР; технические решения невозможны - организация альтернативной формы обслуживания.

Комментарий к заключению: _____

I Результаты обследования:

**4. Зоны целевого назначения здания
(целевого посещения объекта)**

Вариант I - зона обслуживания инвалидов

школа, 614514, Пермский край, Пермский район, Савинское с/п, пос. Сокол

№ п/п	Наименование функционально-планировочного элемента	Наличие элемента			Выявленные нарушения и замечания		Работы по адаптации объектов	
		есть/нет	№ на плане	№ фото	Содержание	Значимо для инвалида (категория)	Содержание	Виды работ
4.1	Кабинетная форма обслуживания	есть	11	13,14	-	-	-	-
4.2	Зальная форма обслуживания	есть	12	15,16	-	-	-	-
4.3	Прилавочная форма обслуживания	нет	нет	нет	нет	нет	нет	нет
4.4	Форма обслуживания с перемещением по маршруту	нет	нет	нет	нет	нет	нет	нет
4.5	Кабина индивидуального обслуживания	нет	нет	нет	нет	нет	нет	нет
	ОБЩИЕ требования к зоне	нет	нет	нет	нет	нет	нет	нет

II Заключение по зоне:

Наименование структурно-функциональной зоны	Состояние доступности * (к пункту 3.4 Акта обследования ОИ)	Приложение		Рекомендации по адаптации (вид работы) ** к пункту 4.1 Акта обследования ОИ
		№ на плане	№ фото	
Зоны целевого назначения здания (целевого посещения объекта) Вариант I - зона обслуживания инвалидов	ДЧ-И (О,С,У) 1 этаж	11,12	13,14, 15,16	не нуждается

* указывается: ДП-В - доступно полностью всем; ДП-И (К, О, С, Г, У) - доступно полностью избирательно (указать категории инвалидов); ДЧ-В - доступно частично всем; ДЧ-И (К, О, С, Г, У) - доступно частично избирательно (указать категории инвалидов); ДУ - доступно условно, ВНД - недоступно;

** указывается один из вариантов: не нуждается; ремонт (текущий, капитальный); индивидуальное решение с ТСР; технические решения невозможны - организация альтернативной формы обслуживания.

Комментарий к заключению: _____

Приложение 4 (II)
к Акту обследования муниципального
объекта социальной инфраструктуры к
паспорту доступности объекта
социальной инфраструктуры
№ 2 от « 05 » августа 2016 г.

I Результаты обследования:
4. Зоны целевого назначения здания
(целевого посещения объекта)
Вариант II - места приложения труда

Школа , 614514, Пермский край, Пермский район, Савинское с/п, пос. Сокол

Наименование функционально-планировочного элемента	Наличие элемента			Выявленные нарушения и замечания		Работы по адаптации объектов	
	есть/нет	№ на плане	№ фото	Содержание	Значимо для инвалида (категория)	Содержание	Виды работ
Место приложения труда	-	-	-	-	-	-	-

II Заключение по зоне:

Наименование структурно-функциональной зоны	Состояние доступности * (к пункту 3.4 Акта обследования ОИ)	Приложение		Рекомендации по адаптации (вид работы) ** к пункту 4.1 Акта обследования ОИ
		№ на плане	№ фото	
Зоны целевого назначения здания (целевого посещения объекта) Вариант II - места приложения труда	-	-	-	-

* указывается: ДП-В - доступно полностью всем; ДП-И (К, О, С, Г, У) - доступно полностью избирательно (указать категории инвалидов); ДЧ-В - доступно частично всем; ДЧ-И (К, О, С, Г, У) - доступно частично избирательно (указать категории инвалидов); ДУ - доступно условно, ВНД - недоступно;

** указывается один из вариантов: не нуждается; ремонт (текущий, капитальный); индивидуальное решение с ТСР; технические решения невозможны - организация альтернативной формы обслуживания.

Комментарий к заключению: *Зона целевого назначения здания (целевого посещения объекта) Вариант II –места приложения труда на объекте отсутствует.*

I Результаты обследования:
4. Зоны целевого назначения здания
(целевого посещения объекта)
Вариант III - жилые помещения

школа, 614514, Пермский край, Пермский район, Савинское с/п, пос. Сокол

Наименование функционально-планировочного элемента	Наличие элемента			Выявленные нарушения и замечания		Работы по адаптации объектов	
	есть/нет	№ на плане	№ фото	Содержание	Значимо для инвалида (категория)	Содержание	Виды работ
Жилые помещения	-	-	-	-	-	-	-

II Заключение по зоне:

Наименование структурно-функциональной зоны	Состояние доступности * (к пункту 3.4 Акта обследования ОИ)	Приложение		Рекомендации по адаптации (вид работы) ** к пункту 4.1 Акта обследования ОИ
		№ на плане	№ фото	
Зоны целевого назначения здания (целевого посещения объекта) Вариант III - жилые помещения	-	-	-	-

* указывается: ДП-В - доступно полностью всем; ДП-И (К, О, С, Г, У) - доступно полностью избирательно (указать категории инвалидов); ДЧ-В - доступно частично всем; ДЧ-И (К, О, С, Г, У) - доступно частично избирательно (указать категории инвалидов); ДУ - доступно условно, ВНД - недоступно;

** указывается один из вариантов: не нуждается; ремонт (текущий, капитальный); индивидуальное решение с ТСР; технические решения невозможны - организация альтернативной формы обслуживания.

Комментарий к заключению: *Зона целевого назначения здания (целевого посещения объекта) Вариант III – места приложения труда на объекте отсутствует.*

Приложение 5
к Акту обследования муниципального
объекта социальной инфраструктуры к
паспорту доступности объекта
социальной инфраструктуры
№ 2 от « 05 » августа 2016 г.

I Результаты обследования:

5. Санитарно-гигиенических помещений

школа, 614514, Пермский край, Пермский район, Савинское с/п, пос. Сокол

N п/п	Наименование функционально- планировочного элемента	Наличие элемента			Выявленные нарушения и замечания		Работы по адаптации объектов	
		есть/ нет	№ на плане	№ фото	Содержани е	Значимо для инвалида (категория)	Содержани е	Виды работ
5.1	Туалетная комната	есть	13	17	Установка пандусов	К	При наличии финансиров ания	текущ ий ремон т
5.2	Душевая/ ванная комната	есть	14	18	Установка пандусов	К	При наличии финансиров ания	текущ ий ремон т
5.3	Бытовая комната (гардеробная)	нет	нет	нет	нет	нет	нет	нет
	ОБЩИЕ требования к зоне	нет	нет	нет	нет	нет	нет	нет

II Заключение по зоне:

Наименование структурно- функциональной зоны	Состояние доступности * (к пункту 3.4 Акта обследования ОИ)	Приложение		Рекомендации по адаптации (вид работы) ** к пункту 4.1 Акта обследования ОИ
		№ на плане	№ фото	
Санитарно- гигиенических помещения	ДЧ-И (О,С,У) 1 этаж	13,14	17,18	текущий ремонт

* указывается: ДП-В - доступно полностью всем; ДП-И (К, О, С, Г, У) - доступно полностью избирательно (указать категории инвалидов); ДЧ-В - доступно частично всем; ДЧ-И (К, О, С, Г, У) - доступно частично избирательно (указать категории инвалидов); ДУ - доступно условно, ВНД - недоступно;

** указывается один из вариантов: не нуждается; ремонт (текущий, капитальный); индивидуальное решение с ТСР; технические решения невозможны - организация альтернативной формы обслуживания.

Комментарий к заключению: _____

Приложение 6
к Акту обследования муниципального объекта
социальной инфраструктуры к паспорту
доступности объекта социальной
инфраструктуры
№ 2 от « 05 » августа 2016 г.

**I Результаты обследования:
6. Системы информации на объекте**

школа, 614514, Пермский край, Пермский район, Савинское с/п, пос. Сокол

N п/п	Наименование функционально-планировочного элемента	Наличие элемента			Выявленные нарушения и замечания		Работы по адаптации объектов	
		есть/нет	№ на плане	№ фото	Содержание	Значимо для инвалида (категория)	Содержание	Виды работ
6.1	Визуальные средства	есть	15	19,20, 21	нет	нет	нет	нет
6.2	Акустические средства	нет	нет	нет	Установка акустических средств	Г	При наличии финансирования	Текущий ремонт
6.3	Тактильные средства	нет	нет	нет	Установка тактильных средств	С	При наличии финансирования	Текущий ремонт
	ОБЩИЕ требования к зоне	нет	нет	нет	нет	нет	нет	нет

II Заключение по зоне:

Наименование структурно-функциональной зоны	Состояние доступности * (к пункту 3.4 Акта обследования ОИ)	Приложение		Рекомендации по адаптации (вид работы) ** к пункту 4.1 Акта обследования ОИ
		№ на плане	№ фото	
Система информации на объекте	ДЧ-И (О,С,У)	15	19,20,21	текущий ремонт

* указывается: ДП-В - доступно полностью всем; ДП-И (К, О, С, Г, У) - доступно полностью избирательно (указать категории инвалидов); ДЧ-В - доступно частично всем; ДЧ-И (К, О, С, Г, У) - доступно частично избирательно (указать категории инвалидов); ДУ - доступно условно, ВНД - недоступно;

** указывается один из вариантов: не нуждается; ремонт (текущий, капитальный); индивидуальное решение с ТСР; технические решения невозможны - организация альтернативной формы обслуживания.

Комментарий к заключению: _____

**Основные структурно-функциональные зоны и элементы
объектов социальной инфраструктуры**

N п/п	Основные структурно-функциональные зоны ОСИ (их виды)	Функционально-планировочные элементы зоны (и их особенности)	
1	Территория, прилегающая к зданию (участок)	1.1 Вход (входы) на территорию	
		1.2 Путь (пути) движения на территории	
		1.3 Лестница (наружная)	
		1.4 Пандус (наружный)	
		1.5 Автостоянка и парковка	
2	Вход (входы) в здание	2.1 Лестница (наружная)	
		2.2 Пандус (наружный)	
		2.3 Входная площадка (перед дверью)	
		2.4 Дверь (входная)	
		2.5 Тамбур	
3	Путь (пути) движения внутри здания (в т.ч. пути эвакуации)	3.1 Коридор (вестибюль, зона ожидания, галерея, балкон)	
		3.2 Лестница (внутри здания)	
		3.3 Пандус (внутри здания)	
		3.4 Лифт пассажирский (или подъемник)	
		3.5 Дверь	
		3.6 Пути эвакуации (в т.ч. зоны безопасности)	
4	Зона целевого назначения здания (целевого посещения объекта)	Вариант I – зона обслуживания граждан (в том числе инвалидов и других МГН)	4.1 кабинетная форма обслуживания
			4.2 зальная форма обслуживания
			4.3 прилавочная форма обслуживания
			4.4 форма обслуживания с перемещением по маршруту
			4.5 кабина индивидуального обслуживания
Вариант II - места приложения труда			
Вариант III - жилые помещения			
5	Санитарно - гигиенические помещения	5.1 Туалетная комната	
		5.2 Душевая/ванная комната	
		5.3 Бытовая комната (гардеробная)	
6	Система информации на объекте	6.1 Визуальные средства	
		6.2 Акустические средства	
		6.3 Тактильные средства	

Фото №1

Вход на территорию.



Фото №2

Путь движения по территории



Фото №3

Пандус (наружный)



Фото №4

Входная площадка



Фото №5

Дверь входная



Фото №:6

Тамбур



Фото №7

Вестибюль (зона ожидания)



Фото №8

Коридор



Фото №9-10

Лестницы внутри здания

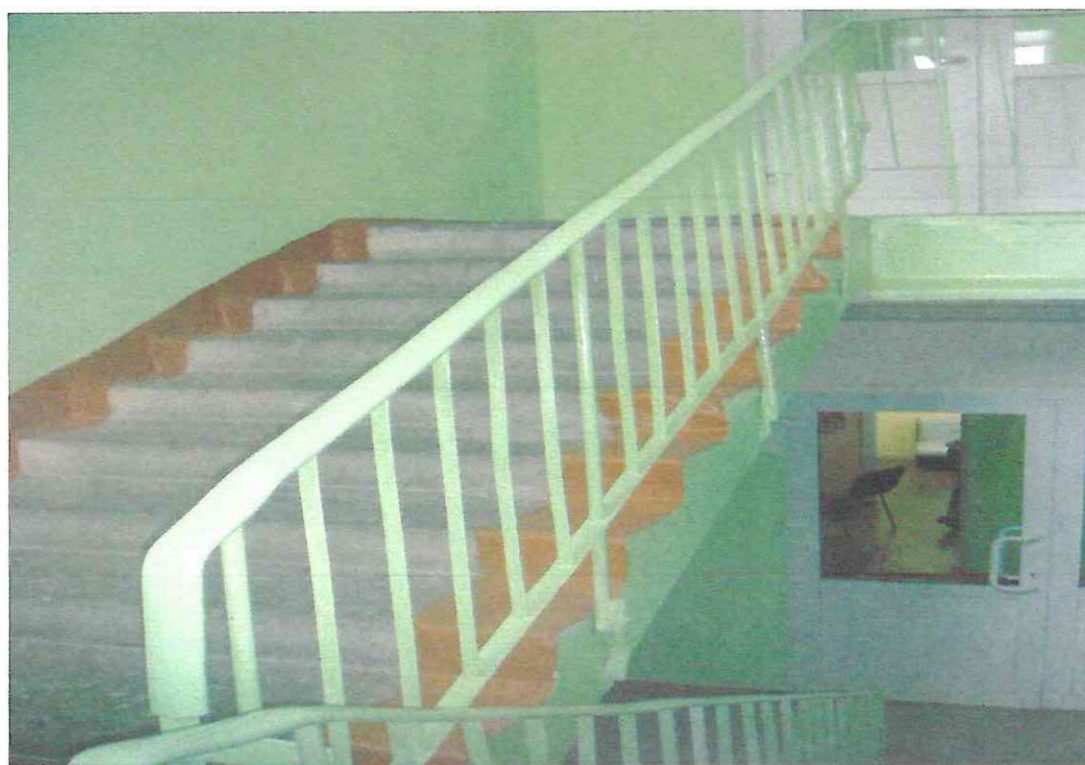


Фото №11

Дверь



Фото №12

Пути эвакуации



Фото № 13-14

Учебные кабинет



Фото №15

АКТОВЫЙ ЗАЛ



Фото №16

СПОРТИВНЫЙ ЗАЛ



Фото №17

Туалетная комната



Фото № 18

Душевая комната



Фото № 19-20

Визуальные средства

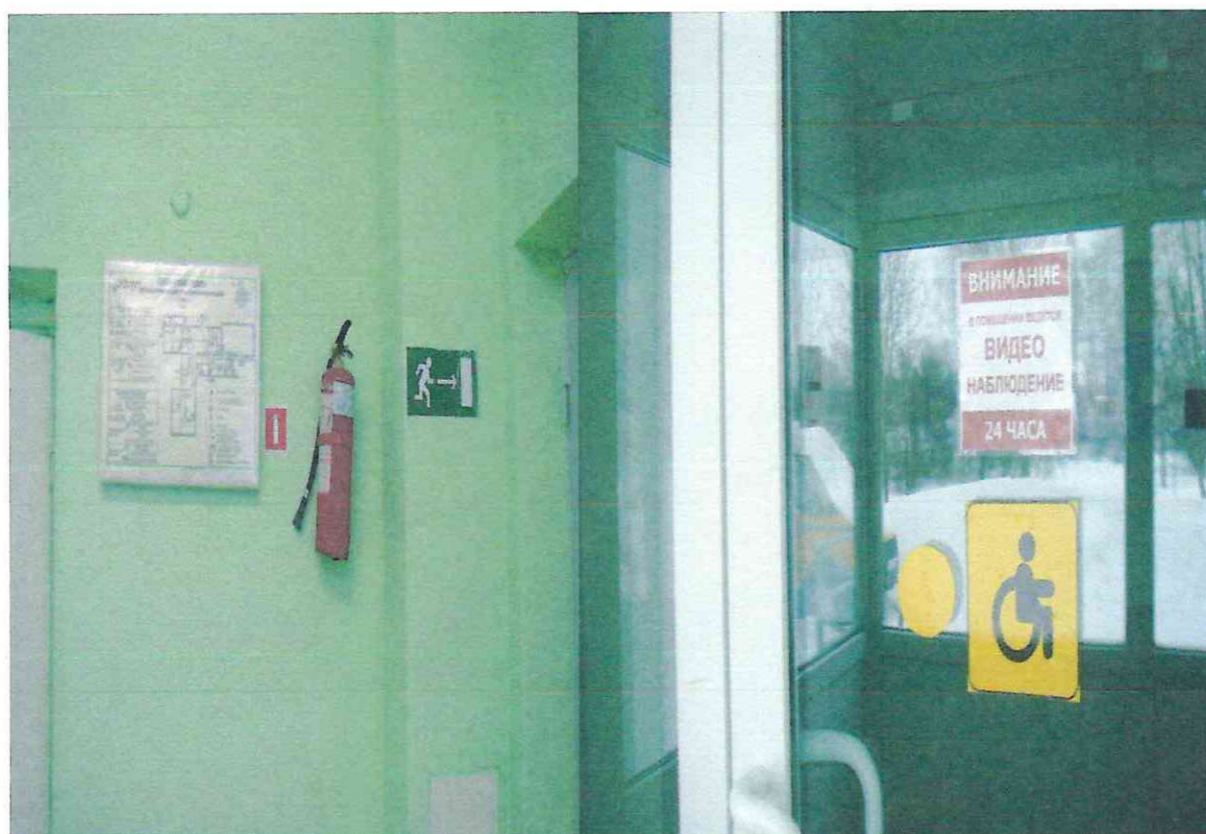


Фото № 21

Визуальные средства



Фото №22

Пути движения к объекту



РОССИЙСКАЯ ФЕДЕРАЦИЯ
ЕДИНЫЙ ГОСУДАРСТВЕННЫЙ РЕЕСТР ПРАВ НА НЕДВИЖИМОЕ ИМУЩЕСТВО И СДЕЛОК С НИМ

ПЕРМСКОЕ ОБЛАСТНОЕ ГОСУДАРСТВЕННОЕ УЧРЕЖДЕНИЕ ЮСТИЦИИ ПО
ГОСУДАРСТВЕННОЙ РЕГИСТРАЦИИ ПРАВ НА НЕДВИЖИМОЕ ИМУЩЕСТВО И СДЕЛОК С НИМ
"ПЕРМСКАЯ ОБЛАСТНАЯ РЕГИСТРАЦИОННАЯ ПАЛАТА"

СВИДЕТЕЛЬСТВО

О ГОСУДАРСТВЕННОЙ РЕГИСТРАЦИИ ПРАВА

Дата выдачи 20 июля 2000 года

Документы-основания

Приказ комитета по управлению имуществом администрации
Пермского района №39 от 04.07.2000г.

Субъект (субъекты) права

Муниципальное образовательное учреждение "Соколовская
средняя школа", зарегистрировано Администрацией Пермского
р-на Пермской обл. 09.04.1993г., рег.№ 237; свидетельство
№123, ИНН 5948014042, юридический адрес: 618014, Пермская
область, Пермский район, пос.Сокол

Вид права оперативное управление

Объект права 2-этажное кирпичное здание школы с подвалом и тамбуром
(лит.А, а-1), общая площадь 2589,2 кв.м., хоз.постройка (лит.Г)

Адрес объекта Пермская область, Пермский район; с/с Соколовский, пос.Сокол
(зд-е школы)

Кадастровый номер объекта

Условный номер объекта 59-13/1-000-001079-001

Существующие ограничения (обременения) права не зарегистрированы

О чем в Едином государственном реестре прав на недвижимое имущество и сделок с ним

13 июля 2000 года сделана запись регистрации № 59-13/13-12/2000-346

Регистратор:

Ощепков П.П.

Ф.И.О.



59 АА

005072

Кадастровый паспорт

здания, сооружения, объекта незавершенного строительства

Здания

(вид объекта недвижимого имущества)

Дата 19 февраля 2010 г.

Кадастровый номер _____

Инвентарный номер (ранее присвоенный учетный номер) 15053

1. Описание объекта недвижимого имущества

1.1. Наименование: здание школы

1.2. Адрес (местоположение) объекта

Субъект Российской Федерации	<u>Пермский край</u>	
Район	<u>Пермский</u>	
Муниципальное образование	Тип	<u>сельское поселение</u>
	Наименование	<u>Соколовское</u>
Населенный пункт	Тип	<u>поселок</u>
	Наименование	<u>Сокол</u>
Улица (пр-т, пер.)	Тип	
	Наименование	
Номер дома		
Номер корпуса		
Номер строения		
Литера	<u>А</u>	
Иное описание местоположения		

1.3. Основная характеристика Общая площадь 2583,3 кв.м.
(тип) (значение) (единица измерения)

Степень готовности объекта незавершенного строительства _____

1.4. Назначение: здание школы

1.5. Этажность:

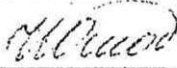
Количество этажей 2 количество подземных этажей: -1.6. Год ввода в эксплуатацию (завершения строительства) 1990

На дату технической инвентаризации 11 декабря 2009 г. на земельном участке имеются: а1 - тамбур, а2 - крыльцо, а3, - крыльцо, а4 - крыльцо, а5 - наружная открытая лестница в подвал, а6 - наружная открытая лестница в подвал, а7 - крыльцо, Г - хозяйственная постройка, 1 - ограждение.

1.9. Примечание _____

1.10. ГУП "ЦТИ Пермского края" Пермский районный филиал(наименование органа или организации)

реквизиты свидетельства об аккредитации: запись в реестре аккредитованных организаций № 125
от 16 января 2008 года
(дата и номер свидетельства об аккредитации организации)

Руководитель (уполномоченное лицо)
(полное наименование должности)директор
(подпись)Осколкова Н.В.
(ФИО)

М.П.

2. Ситуацыйны план



Область (край, республика) *Пермский*
Район *Пермский*
Город (другое поселение) *пос.Сокол*
Сельское поселение *Соколовское с/пос.*

ТЕХНИЧЕСКИЙ ПАСПОРТ ДОМОВЛАДЕНИЯ

№ - по ул. -

Инвентарный номер 15053

Номер в реестре
жилищного фонда

Кадастровый номер

А Б В Г Д Е

Паспорт составлен по состоянию на : 11 декабря 2009 г.
(указывается дата обследования объекта учета)

3. Техническое описание здания или его основной пристройки.

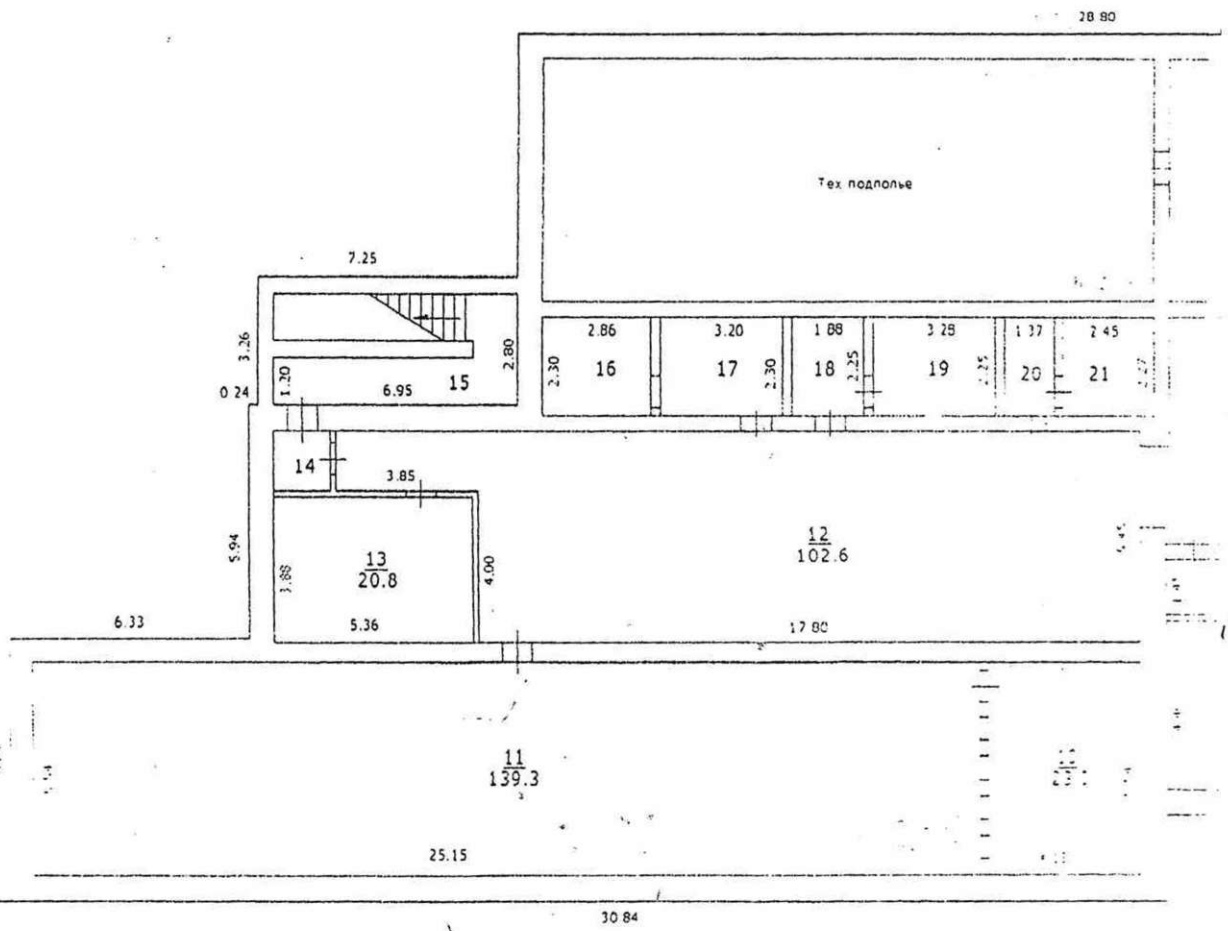
Этаж А Здание школы Год постройки 1990 Число этажей 2

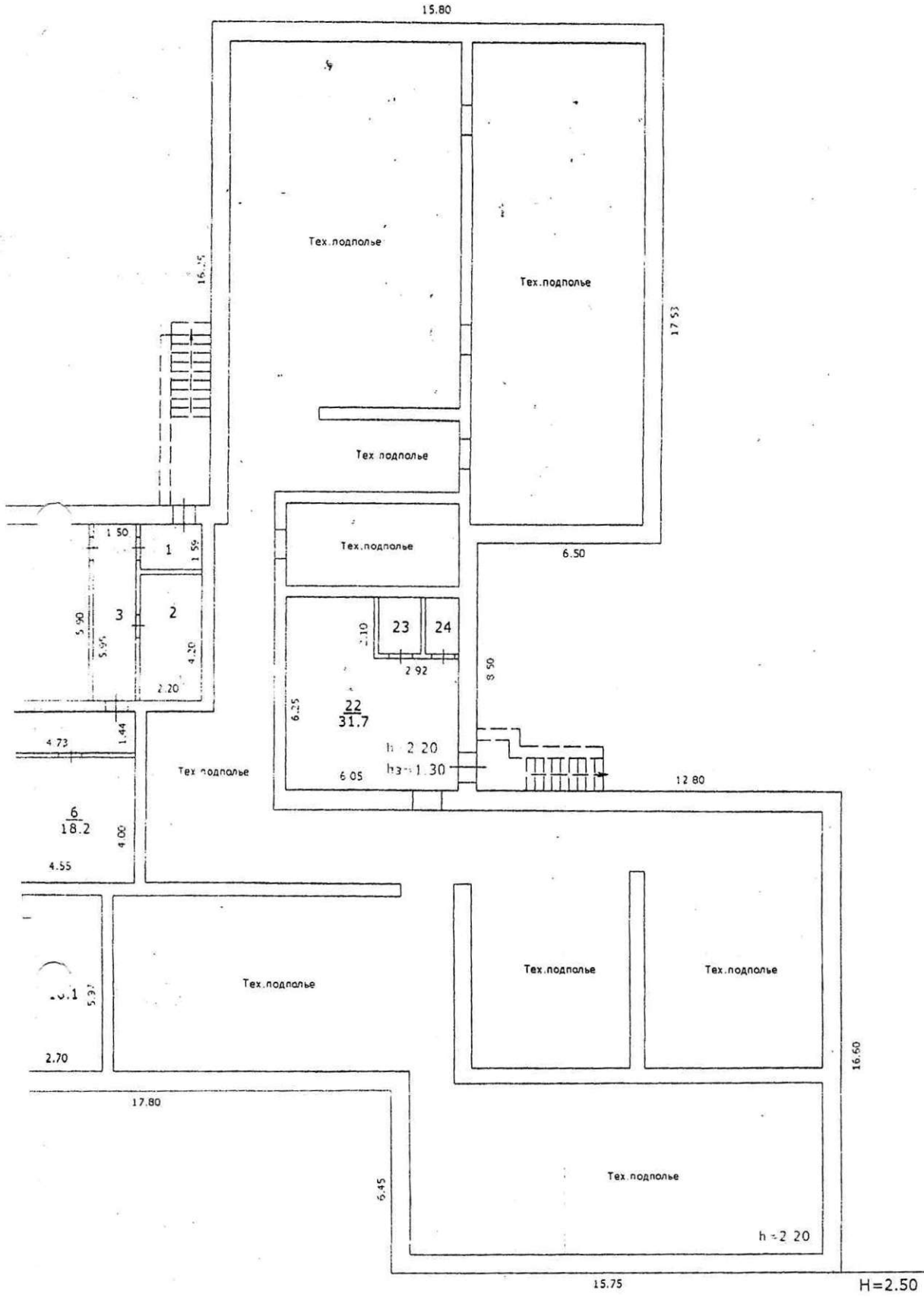
Наименование конструктивных элементов		Описание элементов (материал, конструкция или система, отделка и прочее)
2	3	
1	Фундаменты	ленточный из ж/бетонных блоков
2	Наружные и внутренние капитальные стены	кирпичные, Т=0,65 м.
3	Перегородки	кирпичные, Т=0,40 м.; Т=0,12 м.
4	Перекрытия чердачные	ж/бетонные плиты
	междуэтажные	ж/бетонные плиты
	подвальные	ж/бетонные плиты
5	Крыша	совмещенная рулонная
6	Полы	дощатые по лагам, линолеум, плитка, паркет, бетонные
7	оконные	металлопластиковые
	дверные	филенчатые, простые на планках
8	наружная	расшивка швов
	внутренняя	штукатурка, побелка, окраска, обои, кафель, пластиковые стеновые панели
9	печи	
	калориферное АГВ	
	другое	
	центральное отопление	от квартальной котельной
	электричество	электропитание (проводка скрытая)
	водопровод	водоснабжение центральное
	канализация	канализация центральная
	горячее водоснабжение	от собственной бойлерной
	ванны	--
	газоснабжение	--
	напольные электроплиты	--
	телефон	телефонизировано
	радио	--
	телевидение	--
сигнализация	--	
мусоропровод	--	
лифт	--	
вентиляция	приточно-вытяжная	
Крыльца	прочие работы, крыльцо бетонные	
Лестницы		

Физический износ здания в %

15

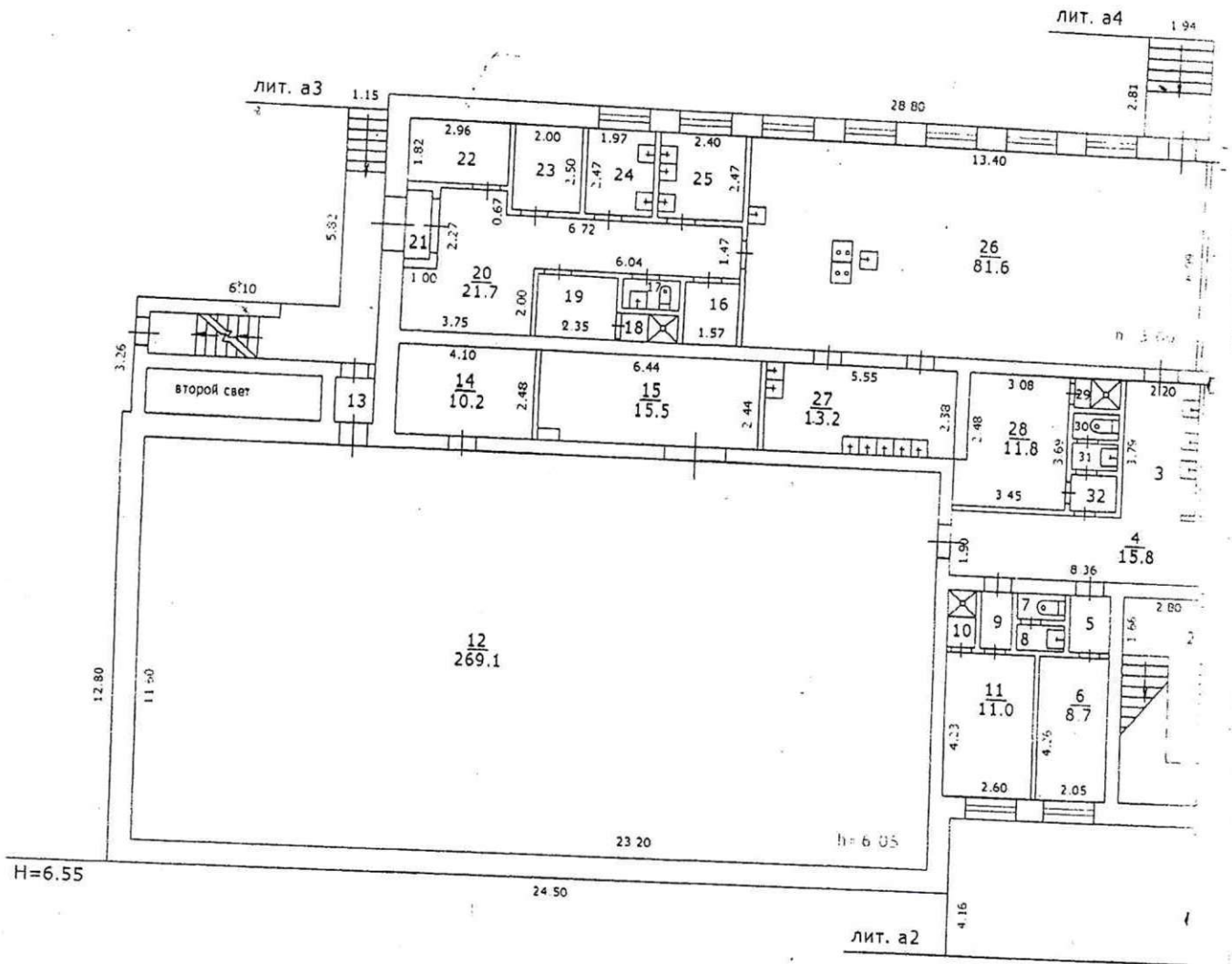
Подвал



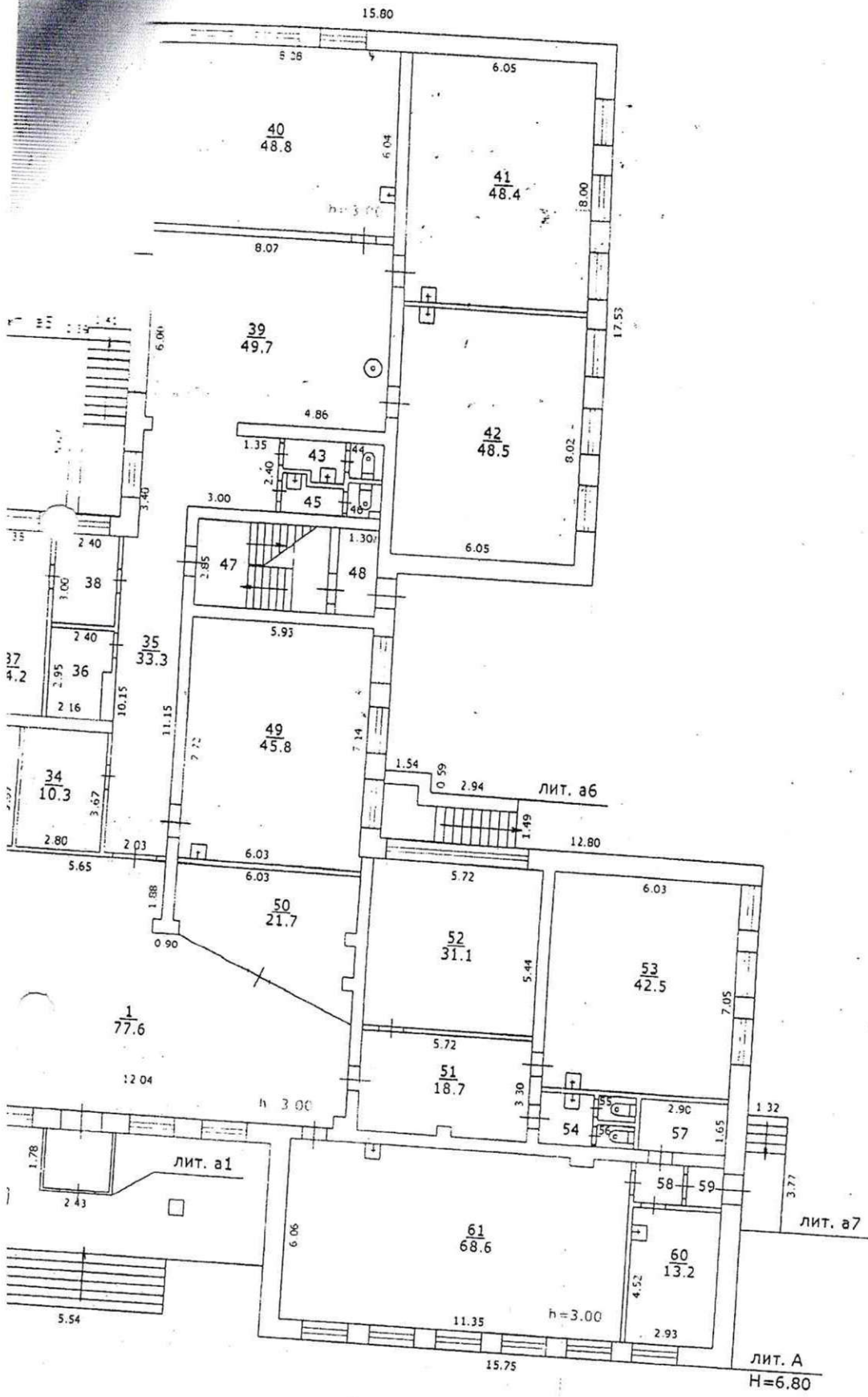


	ГУП "ЦТИ Пермского края" Пермский районный филиал		ИНВ № 15053
Лист № 1	Поэтажный план на строение литер <u>А</u> по улице _____ дом № _____ пос. Сокол		M1:200
Дата	Исполнитель	Фамилия, имя, отчество	Подпись
11.12.09	Инженер (техник)	Меркуль Р.Р.	<i>[Signature]</i>
	Директор ГУП "ЦТИ Пермского края" Пермский районный филиал	Осколкова Н.В.	

1 этаж

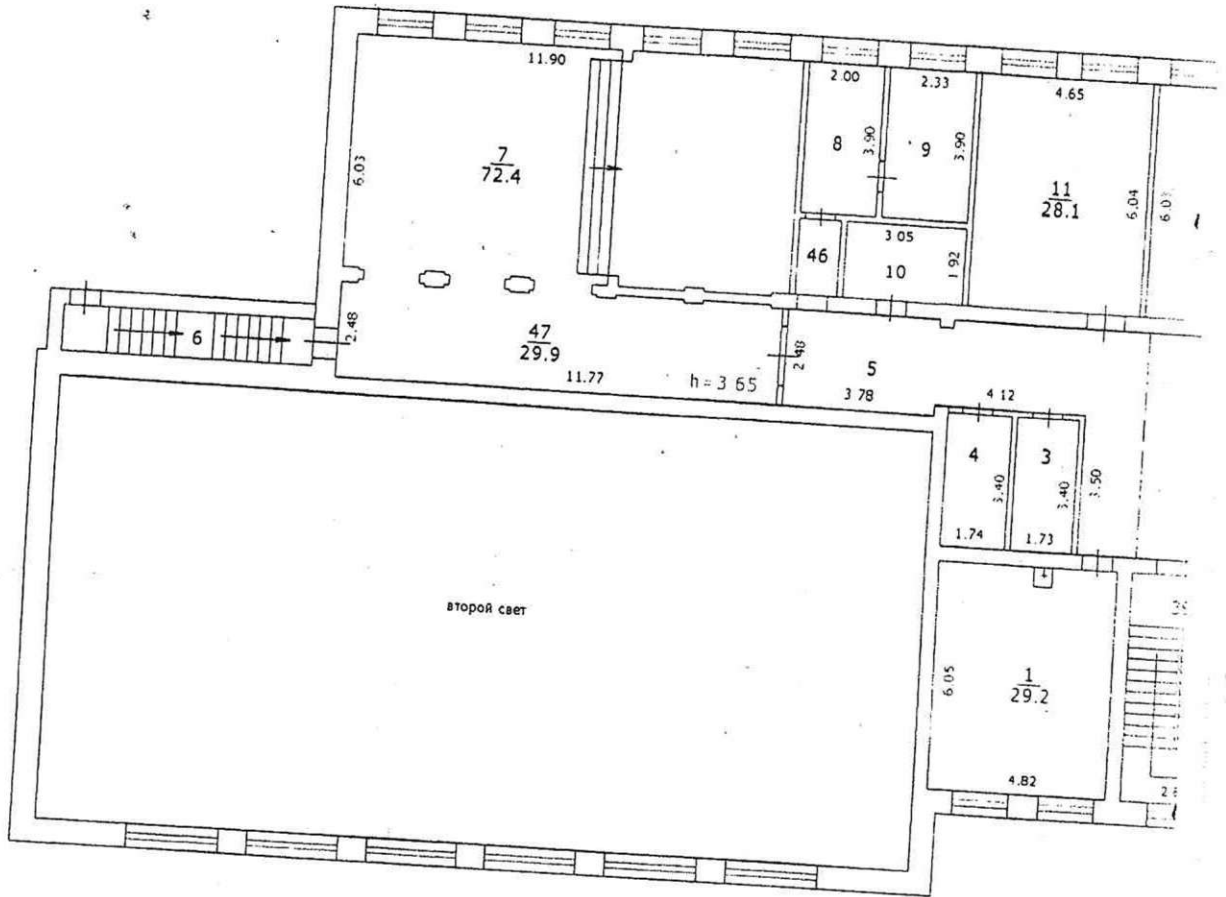


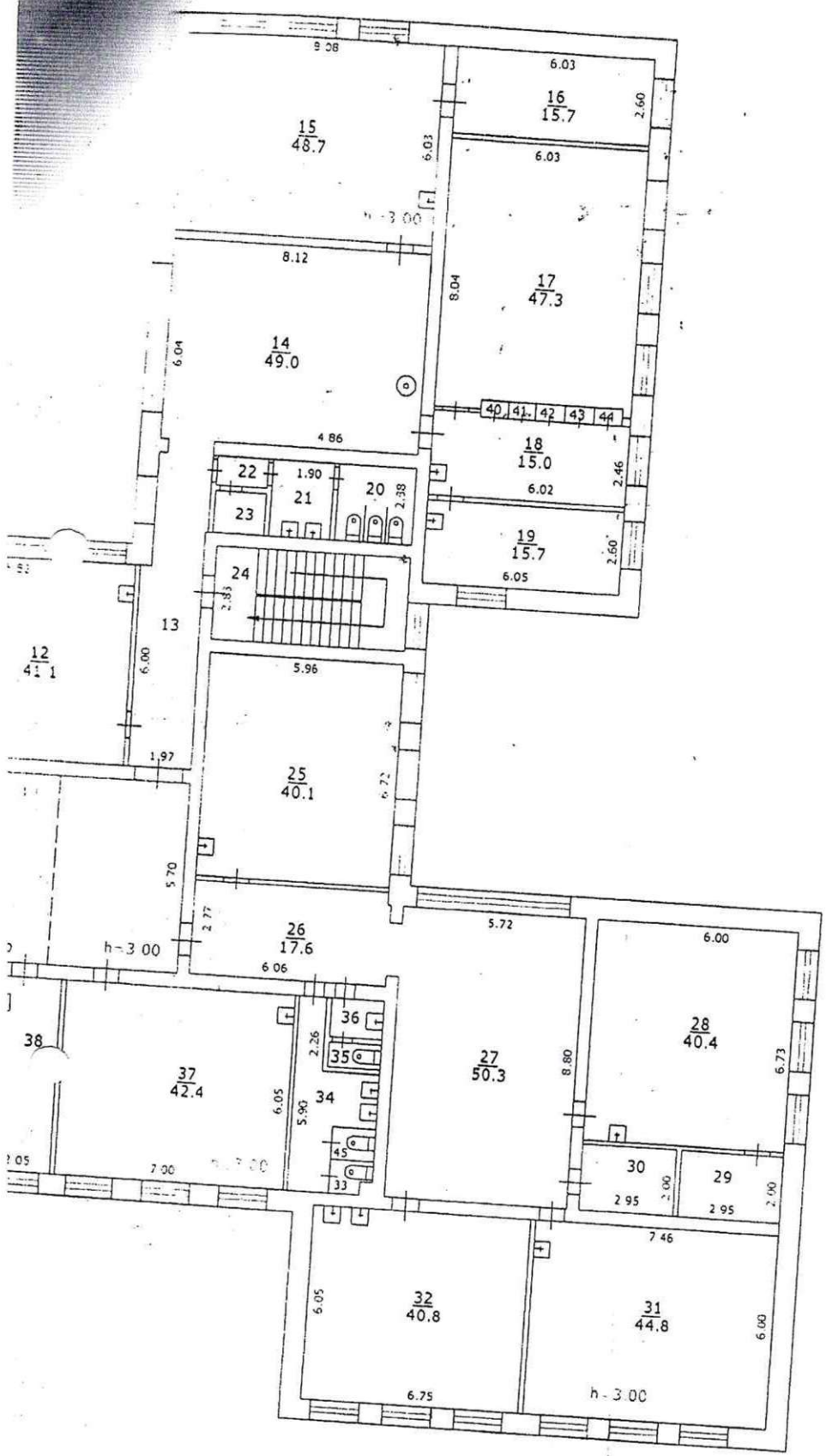
КОПИЯ



	ГУП "ЦТИ Пермского края" Пермский районный филиал		ИНВ № 15053
Лист № 2	Поэтажный план на строение литер А по улице _____ дом № _____ пос. Сокол		М1-200
Дата 11.12.09	Исполнитель Инженер (техник)	Фамилия, имя, отчество Меркуль Р.Р.	Подпись <i>[Signature]</i>

2 этаж





	ГУП "ЦТИ Пермского края" Пермский районный филиал		ИНВ № 15053
Лист № 3	Поэтажный план на строение литер А по улице _____ дом № _____ пос. Сокол		M1:200
Дата 11.12.09	Исполнитель Инженер (техник)	Фамилия, имя, отчество Меркуль Р.Р.	Подпись

[Handwritten signature]

КОПИЯ

Экспликация
к поэтажному плану здания (строения)

расположенному в: Соколовское с/пос. пос. Сокол

Улица: Дом: -

Школьная

в т.ч.

Литер по плану	Этаж	Номер помещения квартиры	Номер комнаты, кухни, коридора и т.д.	Назначение помещений (жилая комната, кухня и т.д.)	Формула подсчета частей помещения	Общая площадь	Основная	Подсобная	Высота помещения по внутреннему обмер	Площадь помещения общего пользования	Прочая площадь	Самовольно возведенная или переоборудованная площадь
----------------	------	--------------------------	---------------------------------------	--	-----------------------------------	---------------	----------	-----------	---------------------------------------	--------------------------------------	----------------	--

1	2	3	4	5	6	7	8	9	10	11	12	13
---	---	---	---	---	---	---	---	---	----	----	----	----

А	Пола	-	1	Коридор	2,18*1,89	3,5		3,5	2,2			
		2	2	Элитовая	2,20*4,20	9,2		9,2				
		3	3	Коридор	1,50*5,95	8,9		8,9				
		4	4	Вентиляционная	5,90*7,82	46,1		46,1				
		5	5	Коридор	9,32*5,60-4,73*4,16	32,5		32,5				
		6	6	Помещение	4,55*4,00	18,2		18,2				
		7	7	Помещение	2,70*5,97	16,1		16,1				
		8	8	Помещение	4,60*4,40	20,2		20,2				
		9	9	Коридор	1,45*4,56	6,6		6,6				
		10	10	Тип	4,15*5,54	23,0		23,0	2,87			
		11	11	Основная зона	5,54*25,15	139,3		139,3				
		12	12	Коридор	5,45*17,80-1,45*3,85	102,6		102,6				
		13	13	Помещение	3,88*5,36	20,8		20,8				
		14	14	Коридор	1,50*1,53	2,3		2,3				
		15	15	Тайбур	6,95*2,80-0,40*5,45	17,3		17,3	2,2			
		16	16	Хранялище	2,30*2,86	6,6		6,6				
		17	17	Хранялище	3,20*2,30	7,4		7,4				
		18	18	Сан. узел	1,88*2,25	4,2		4,2				
		19	19	Сан. узел	2,25*3,28	7,4		7,4				
		20	20	Сан. узел	1,37*2,27	3,1		3,1				
		21	21	Сан. узел	2,45*2,27	5,6		5,6				
		22	22	Бойлерная	6,05*6,25-2,92*2,10	31,7		31,7				
		23	23	Вентиляционная камера	1,47*1,95	2,9		2,9				
		24	24	Вентиляционная камера	1,20*1,95	2,3		2,3				

Итого по Подвалу	А	1	Вестибюль	8,33*5,65+0,62*6,05+(6,05*3,30) *1/2*5,77*0,28*0,40-0,40*0,30	537,8	237,6	300,2	77,6	77,6	3
------------------	---	---	-----------	--	-------	-------	-------	------	------	---

2	2	Лестничная клетка	1,66*2,80+3,09*1,46	9,2	9,2		9,2					
3	3	Коридор	3,79*2,20-0,12*0,42	8,3	8,3		8,3					
4	4	Коридор	1,90*5,17+1,88*3,19	15,8	15,8		15,8					
5	5	Коридор	1,18*1,65	1,9	1,9		1,9					
6	6	Кабинет	2,05*4,26	8,7	8,7		8,7					
7	7	Туалет	0,67*1,44	1,0	1,0		1,0					
8	8	Умывальная	0,71*1,44	1,0	1,0		1,0					
9	9	Коридор	0,91*1,64	1,5	1,5		1,5					
10	10	Душевая	0,85*1,55	1,3	1,3		1,3					
11	11	Кабинет	2,60*4,23	11,0	11,0		11,0					
12	12	Спортивный зал	23,20*11,60	269,1	269,1		269,1		6,05			
13	13	Тайбур	1,13*1,20	1,4	1,4		1,4		3			
14	14	Подсобное помеще ие	4,10*2,48	10,2	10,2		10,2					
15	15	Кладовая спортивного инвентаря	2,44*6,44-0,67*0,33	15,5	15,5		15,5					

Школьная

в т.ч.

Литер по плану	Этаж	Номер помещения квартиры	Номер комнаты, кухни, коридора и т.д.	Назначение помещений (жилая комната, кухня и т.д.)	Формула подсчета частей помещения	Общая площадь	Основная	Подсобная	Высота помещения по внутреннему обмер	Площадь помещения общего пользования	Прочая площадь	Самовольно возведенная или переоборудованная площадь
1	2	3	4	5	6	7	8	9	10	11	12	13
А	1	-	16	Подсобное помещение	$1,57 \cdot 1,85$	2,9		2,9	3			
			17	Сан. узел	$0,87 \cdot 1,67$	1,5		1,5				
			18	Душевая	$0,87 \cdot 1,70$	1,5		1,5				
			19	Раздевалка	$2,35 \cdot 1,87$	4,4		4,4				
			20	Коридор	$3,75 \cdot 3,47 + 0,67 \cdot 2,07 + 1,47 \cdot 6,04 - 1,00 \cdot 1,60$	21,7		21,7				
			21	Тамбур	$0,77 \cdot 1,90$	1,5		1,5				
			22	Кладовая	$1,82 \cdot 2,96$	5,4		5,4				
			23	Кладовая	$2,00 \cdot 2,50$	5,0		5,0				
			24	Подсобное помещение	$1,97 \cdot 2,47$	4,9		4,9				
			25	Подсобное помещение	$2,40 \cdot 2,47$	5,9		5,9				
			26	Кухня - столовая	$6,09 \cdot 13,40$	81,6	81,6					
			27	Моенная	$2,38 \cdot 5,55$	13,2		13,2				
			28	Раздевалка	$3,45 \cdot 3,69 - 0,37 \cdot 2,48$	11,8		11,8				
			29	Душевая	$0,85 \cdot 1,36$	1,2		1,2				
			30	Туалет	$0,71 \cdot 1,44$	1,0		1,0				
			31	Умывальная	$0,67 \cdot 1,44$	1,0		1,0				
			32	Коридор	$0,92 \cdot 1,51$	1,4		1,4				
			33	Подсобное помещение	$1,64 \cdot 3,67$	6,0		6,0				
			34	Кабинет	$2,80 \cdot 3,67$	10,3	10,3					
			35	Коридор	$2,03 \cdot 1,15 + 2,40 \cdot 4,62 - 0,41 \cdot 1,00$	33,3	33,3		33,3			
			36	Элитовая	$2,95 \cdot 2,40 - 0,24 \cdot 1,58$	6,7		6,7				
			37	Кабинет	$2,35 \cdot 6,05$	14,2		14,2				
			38	Кабинет	$2,40 \cdot 3,00$	7,2		7,2				
			39	Коридор	$6,00 \cdot 8,07 + 0,42 \cdot 2,94$	49,7		49,7				
			40	Классная комната	$8,08 \cdot 6,04$	48,8	48,8					
			41	Классная комната	$6,05 \cdot 8,00$	48,4	48,4					
			42	Классная комната	$6,05 \cdot 8,02$	48,5	48,5					
			43	Умывальная	$2,06 \cdot 1,41 - 1,16 \cdot 0,38$	2,5		2,5				
			44	Туалет	$1,10 \cdot 1,12$	1,2		1,2				
			45	Умывальная	$1,43 \cdot 2,03 - 0,39 \cdot 1,07$	2,5		2,5				
			46	Туалет	$1,11 \cdot 1,11 - 0,38 \cdot 0,22$	1,1		1,1				
			47	Лестничная клетка	$2,85 \cdot 1,73 + 1,46 \cdot 2,67 + 1,16 \cdot 1,39$	10,4		10,4				
			48	Тамбур	$1,30 \cdot 2,84$	3,7		3,7				
			49	Классная комната	$6,93 \cdot 7,72 + 0,10 \cdot 0,58$	45,8		45,8				
			50	Раздевалка	$(2,28 + 5,05) \cdot 1,2 + 6,03 \cdot 0,22 + 0,40 \cdot 0,44 + 0,35 \cdot 2$	21,7		21,7				
			51	Коридор	$3,30 \cdot 5,72 - 0,46 \cdot 0,34$	18,7		18,7				
			52	Классная комната	$5,72 \cdot 5,44$	31,1	31,1					
			53	Классная комната	$6,03 \cdot 7,05$	42,5	42,5					
			54	Умывальная	$1,60 \cdot 1,88$	3,0		3,0				
			55	Туалет	$0,71 \cdot 1,00$	0,7		0,7				
			56	Туалет	$0,72 \cdot 1,00$	0,7		0,7				
			57	Кладовая	$1,65 \cdot 2,90$	4,8		4,8				
			58	Коридор	$1,38 \cdot 1,50$	2,1		2,1				
			59	Тамбур	$1,33 \cdot 1,20$	1,6		1,6				
			60	Кабинет	$2,93 \cdot 4,52$	13,2	13,2					
			61	Учебная мастерская	$6,06 \cdot 11,35 - 0,27 \cdot 0,81$	68,6	68,6					

Школьная

в т.ч.

Литер по плану	Этаж	Номер помещения квартиры	Номер комнаты, кухни, коридора и т.д.	Назначение помещений (жилая комната, кухня и т.д.)	Формула подсчета частей помещения	Общая площадь	Основная	Подсобная	Высота помещения по внутреннему обмер	Площадь помещения общего пользования	Прочая площадь	Самовольно возведенная или переоборудованная площад
1	2	3	4	5	6	7	8	9	10	11	12	13
Итого по этажу 1	2					1148,4	749,0	399,4	3			
А	2					29,2	29,2					
1	1		1	Кабинет	4,82*6,05	29,2	29,2					
2	2		2	Коридор	10,40*5,70+2,20*4,12-0,40*0,21	68,3		68,3				
3	3		3	Кабинет	1,73*3,40	5,9		5,9				
4	4		4	Кладовка	1,74*3,40	5,9		5,9				
5	5		5	Коридор	2,48*3,78	9,4		9,4				
6	6		6	Лестничная клетка	1,23*7,00	8,6		8,6				
7	7		7	Актовый зал	6,11*11,90-0,08*0,44-0,08*0,53-2,0*2,7*0,28-2,0*0,52-0,08*0,27	72,4		72,4	3,65			
8	8		8	Кабинет	2,00*3,90	7,8		7,8	3			
9	9		9	Кабинет	2,33*3,90	9,1		9,1				
10	10		10	Кладовка	1,92*3,05	5,9		5,9				
11	11		11	Библиотека	4,65*6,04	28,1		28,1				
12	12		12	Классная комната	6,03*6,82	41,1		41,1				
13	13		13	Коридор	1,97*6,00+1,00*1,57+2,80*1,66-0,26*0,41	17,9		17,9				
14	14		14	Коридор	8,12*6,04	49,0		49,0				
15	15		15	Классная комната	6,03*8,08	48,7		48,7				
16	16		16	Лаборантская	2,60*6,03	15,7		15,7				
17	17		17	Классная комната	6,03*7,77+0,27*1,42+0,27*0,28	47,3		47,3				
18	18		18	Лаборантская	2,46*6,02+0,11*1,42	15,0		15,0				
19	19		19	Лаборантская	2,60*6,05	15,7		15,7				
20	20		20	Туалет	2,38*2,34	5,6		5,6				
21	21		21	Умывальная	1,90*2,40	4,6		4,6				
22	22		22	Коридор	0,90*1,85	1,7		1,7				
23	23		23	Кладовка	1,38*1,85	2,6		2,6				
24	24		24	Лестничная клетка	2,83*6,06-0,10*3,29	16,8		16,8				
25	25		25	Классная комната	5,96*6,72	40,1		40,1				
26	26		26	Коридор	2,77*6,06-0,41*0,12+0,54*1,51	17,6		17,6				
27	27		27	Коридор	5,72*8,80	50,3		50,3				
28	28		28	Классная комната	6,00*6,73	40,4		40,4				
29	29		29	Подсобное помещение	2,00*2,95	5,9		5,9				
30	30		30	Подсобное помещение	2,95*2,00	5,9		5,9				
31	31		31	Классная комната	6,00*7,46	44,8		44,8				
32	32		32	Классная комната	6,05*6,75	40,8		40,8				
33	33		33	Туалет	1,29*1,00-0,23*0,35	1,2		1,2				
34	34		34	Умывальная	2,58*5,90-1,31*2,04-1,74*2,26	8,6		8,6				
35	35		35	Туалет	0,77*1,54	1,2		1,2				
36	36		36	Умывальная	1,08*1,54	1,7		1,7				
37	37		37	Классная комната	6,05*7,00	42,4		42,4				
38	38		38	Лаборантская	2,05*6,05	12,4		12,4				
39	39		39	Лестничная клетка	2,83*6,05-0,10*3,24	16,8		16,8				
40	40		40	Встр. шкаф	0,30*0,81	0,2		0,2				
41	41		41	Встр. шкаф	0,30*0,80	0,2		0,2				
42	42		42	Встр. шкаф	0,30*0,86	0,3		0,3				
43	43		43	Встр. шкаф	0,30*0,86	0,3		0,3				
44	44		44	Встр. шкаф	0,30*0,85	0,3		0,3				
45	45		45	Туалет	1,00*1,29	1,3		1,3				



11-23-

